

Projektová studie - rekonstrukce a dostavba obecního úřadu ve Václavovicích



<i>autor</i>	Tomáš kozel / ti2 architekti www.ti2.cz			
<i>kreslil</i>	Ing.arch. Tomáš Kozel, kozel@ti2, +420 777 859 612 Ing.arch. Jiří Halfar, jih@ajih.cz, +420 605 902 506			
<i>autorizovaná osoba</i>	Ing.arch. Jiří Stejskalík, ČKA 3481 Dr. Šmerala 6/1181, 702 00 Ostrava, +420 605 774 480			
<i>projekt</i>	Rekonstrukce a dostavba budovy obecního úřadu			
<i>adresa stavby</i>	Obecní 130, 739 34 Václavovice parc.č. 183			
<i>investor</i>	Obec Václavovice Obecní 130, 739 34 Václavovice			
<i>část název výkresu</i>	D.1.1 Architektonicko stavební řešení			
<i>datum</i>	10/2020	<i>stupeň dok.</i>	DUR+DSP	<i>č. paré</i>
<i>formát</i>	A3	<i>měřítko</i>		
<i>číslo zakázky</i>	11/2020	<i>č. výkresu</i>		

Kozel

Projektová studie - rekonstrukce a dostavba obecního úřadu ve Václavovicích

I. Identifikační údaje stavby - katastrální mapa / základní identifikační řešení budovy

Katastrální mapa M=1:400



Základní identifikační údaje

Název stavby: Rekonstrukce a dostavba obecního úřadu
Adresa: Obecní 130, 739 34 Václavovice
parc.č. 183,
kat. území Václavovice u Frýdku-Místku [776033]
Investor: obec Václavovice
Zastavěná plocha: 286,3m²
Obestavěný prostor: cca 2400 m³
Počet podlaží: 2 + částečné podsklepení

 řešený objekt

autor	Tomáš Kozel / ti2 architekti www.ti2.cz				
kreslil	Ing.arch. Tomáš Kozel, kozel@ti2, +420 777 859 612 Ing.arch. Jiří Halfar, jih@ajih.cz, +420 605 902 506				
autorizovaná osoba	Ing.arch. Jiří Stejskalík, ČKA 3481 Dr. Šmerala 6/1181, 702 00 Ostrava, +420 605 774 480				
projekt	Rekonstrukce a dostavba budovy obecního úřadu				
adresa stavby	Obecní 130, 739 34 Václavovice parc.č. 183				
investor	Obec Václavovice Obecní 130, 739 34 Václavovice				
část název výkresu	D.1.1 Architektonicko stavební řešení Katastrální mapa / základní identifikační údaje				
datum	10/2020	stupeň dok.	DUR+DSP	č. paré	
formát	A3	měřítko	1:400		
číslo zakázky	11/2020	č. výkresu			

Projektová studie - rekonstrukce a dostavba obecního úřadu ve Václavovicích

I. Identifikační údaje stavby - fotodokumentace objektu



<i>autor</i>	Tomáš kozel / ti2 architekti www.ti2.cz			
<i>kreslil</i>	Ing.arch. Tomáš Kozel, kozel@ti2, +420 777 859 612 Ing.arch. Jiří Halfar, jih@ajih.cz, +420 605 902 506			
<i>autorizovaná osoba</i>	Ing.arch. Jiří Stejskalík, ČKA 3481 Dr. Šmerala 6/1181, 702 00 Ostrava, +420 605 774 480			
<i>projekt</i>	Rekonstrukce a dostavba budovy obecního úřadu			
<i>adresa stavby</i>	Obecní 130, 739 34 Václavovice parc.č. 183			
<i>investor</i>	Obec Václavovice Obecní 130, 739 34 Václavovice			
<i>část</i>	D.1.1 Architektonicko stavební řešení			
<i>název výkresu</i>	Fotodokumentace objektu			
<i>datum</i>	10/2020	<i>stupeň dok.</i>	DUR+DSP	<i>č. paré</i>
<i>formát</i>	A3	<i>měřítko</i>		
<i>číslo zakázky</i>	11/2020	<i>č. výkresu</i>		

Projektová studie - rekonstrukce a dostavba obecního úřadu ve Václavovicích

II. Popis stavebně / technologického řešení budovy

Realizace objektu stávajícího obecního úřadu je datována do roku 1878, tehdy jako obecné školy. Jednoduchá dvoupodlažní obdélná hmota byla v minimální míře podsklepena a zastřešena sedlovou střechou. Symetrická kompozice uliční fasády s centrálním vstupem byla členěna horizontálně kordonovou římsou a vertikálně bosovanými pilastry. V padesátých letech minulého století byl již jako úřad rozšířen o západní dvoupodlažní křídlo s obřadní síní. V té době byla v historické části sedlová střecha nahrazena plochou a na přístavbě postavena valbová. Dispoziční trojktrakt je v přízemí zaklenutý valenými klenbami. V patře je přestropený dřevěnými trámovými stropy.

Návrh sjednocuje hmoty historické budovy a přístavby stejnou plochou střechou a výraznou římsou. Směrem do návsi je dům doplněn přízemním vstupem bezbariérově přístupným rampou. Fasády kopírují stávající stav s již zjednodušenou formou profilace. Nové okna jsou u historického objektu umístěna do původních otvorů. Nově je vybouraný velký otvor směrem do recepcce. V přístavbě jsou otvory upraveny dle dispozice.

Provozně lze dům rozdělit na tři části – obecní úřad, klubovny a společenská místnost. Dispozice úřadu reaguje na potřebu dvou vstupů (z ulice a návsi). Dům je proto středním traktem-chodbou průchozí. Uprostřed této chodby se chodba rozšiřuje recepcí, která je centrem a uzlem celého úřadu. Z ní jsou přístupné i kanceláře starosty a místostarosty. Nově je chodba prodloužena prosklenou formou k místnosti bývalé obřadní síně. Tato je adaptována na jednací sál s kapacitou 16 osob.

Návrh respektuje specifičnost klenutých prostor. Je to dobře vidět v interiéru místnosti starosty s vestavěnými skříněmi v původních otvorech, vybouraných nikách parapetů oken, či umístění mobiliáře na osy oken.

V patře domu jse v historické části navržena kulturní místnost se zázemím.V patře přístavby z 50 let jsou klubovny nebo učebny, dle aktuálních potřeb obce.

Rekonstrukce a dostavba objektu bude obsahovat následující práce:

-podřezání a odizolování podlah objektu

-odkopání soklu, odizolování a odvodnění základových konstrukcí

-nové skladby podlah na terénu včetně provětrávané vzduchové mezery (systém iglu) a zateplení celé skladby polystyrenem EPS 100 S, tl. 120 mm a $\lambda = 0,037$ W/(m.K).

-vybrání stávajících skladeb podlah nad stropy a zpevnění původních kleneb a následná nová vrstva podlah s kročejovou izolací

- osekání všech vnitřních omítek a aplikace nových sádrových hlazených omítek

- asanace stávajících střech a krovů a realizace nové střechy pomocí monolitických železobetonových desek s následnou tepelnou izolací EPS 100 S tl. 360 mm $\lambda = 0,037$ W/(m.K) a následnou hydroizolační vrstvou z měkčeného PVC.

- střecha nad novou přístavbou bude zateplena minerální vlnou o mocnosti 100 mm s $\lambda = 0,041$ W/(m.K) a vrstvou EPS 100 S tl. 75 mm $\lambda = 0,037$ W/(m.K)

- výměna veškerých oken a dveří. Okna budou dřevěná s izolačním trojsklem s U= 0,96 W/(m²K). Dveře budou mít U= 1,2 W/(m²K).

- bude upraveno schodiště (ŽB monolit) a do objektu bude nainstalován výtah

- celý objekt bude kompletně zateplen. Stávající zdi o mocnosti 750 mm budou zatepleny minerální vlnou tl. 120 mm s $\lambda = 0,041$ W/(m.K). Stávající zdi o mocnosti 400 mm budou zatepleny minerální vlnou tl. 160 mm s $\lambda = 0,041$ W/(m.K).

- budou provedeny kompletní nové rozvody vody, kanalizace a elektroinstalce. Všechna svítidla v objektu budou typu LED.

- počítá se skompletní výměnou otopného systému včetně kotle, rozvodů, radiátorů a regulace. Zdrojem tepla pro vytápění a ohřev teplé vody bude závěsný teplovodní kondenzační plynový kotel o výkonu 24 kWv provedení sprůtokovým ohřevem teplé vody. Zdroj tepla o instalovaném výkonu 24 kW (nejedná se o plynovou kotelnu z hlediska ČSN 070703 a vyhlášky č.91/1993) bude umístěn v místnosti pod schodištěm.Součástí kotle bude pojišťovací ventil, oběhové čerpadlo, odvod kondenzátu a odvod spalin spojený s přívodem spalovacího vzduchu.Odkouření bude vyvedeno nad střechu. Mimo kotel bude filtr, uzavírací kohouty, expanzní nádoba a dopouštění do systému.Kondenzát z plynového kotle a případně z odvodu spalin bude napojen přes sifon a neutralizačníbox do odbočky vnitřní kanalizace.Součástí dodávky plynového kotle pro vytápění bude zařízení pro ekvitermní regulacitepla s možností rozšíření o dálkové ovládání dle požadavku objednatele. Poruchové a havarijní stavy budou snímány samostatnými snímači. Systém vytápění bude s rozvodem otopné vody od zdroje tepla k otopným tělesům. Otopná tělesa budou ocelová desková se spodním napojením vedené ze stěny. Každé otopné těleso bude opatřeno na přívodu regulačním ventilem s termostatickou hlavicí v provedení do veřejných prostor. Určená topná tělesa budou osazena elektronicky programovatelnou termostatickou hlavicí. Vyvážení a regulace otopného tělesa se provede pomocí nastavovacího šroubu v přípojovací armatuře. Potrubí bude z trubek měděných spojované pájením neboz uhlíkové oceli spojované lisováním v parametrech pro vytápění. Určené rozvody tepla budou opatřeny tepelnou izolací s pouzdry nebo ochrannou trubkouv souladu s ustanovením vyhlášky 193/2007 Sb. Volně vedené rozvodné potrubí bude uchyceno pomocí objímek a závěsů

- objekt bude nově vybaven rovnotlakým nuceným větráním s rekuperací. Systém bude rozdělen do 4 celků, z hlediska rozdílných povah prostor a jejich regulace.

kanceláře 1.np - VZT01 - 500m3/h

jednací sál 1.np - VZT02 - 1000m3/h

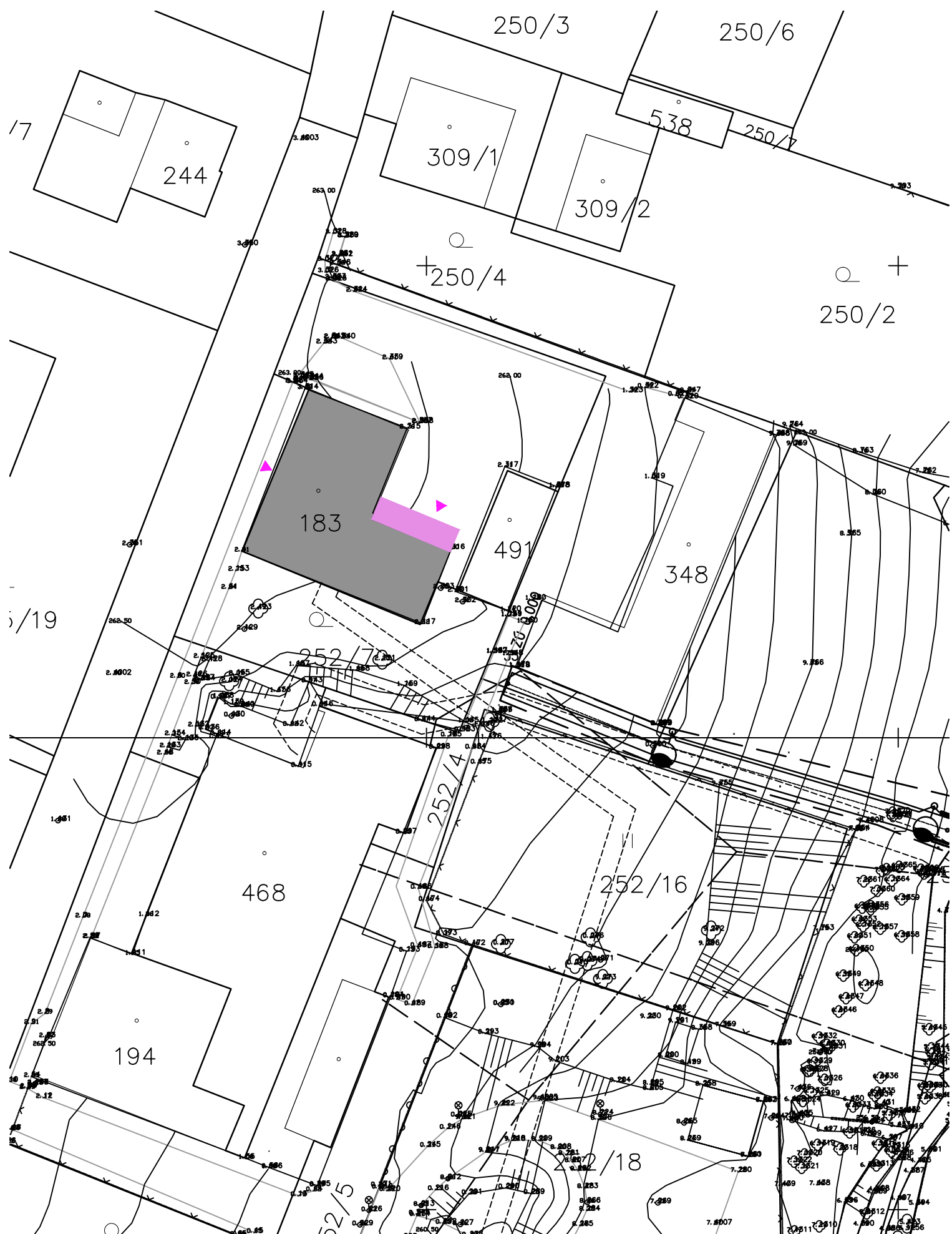
kulturní 2.np - VZT03 - 1500m3/h

klubovny 2.np - VZT04 - 1200m3/h

- vybrané místnoti budou vybaveny zavešenými akustickými panely a celková ploše 107 m²

- okna ve sluncem exponovaných fasádách budou vybavena exteriérovými screenovými roletami na ruční elektrické ovládání. Celková plocha těchto rolet činí 60 m².

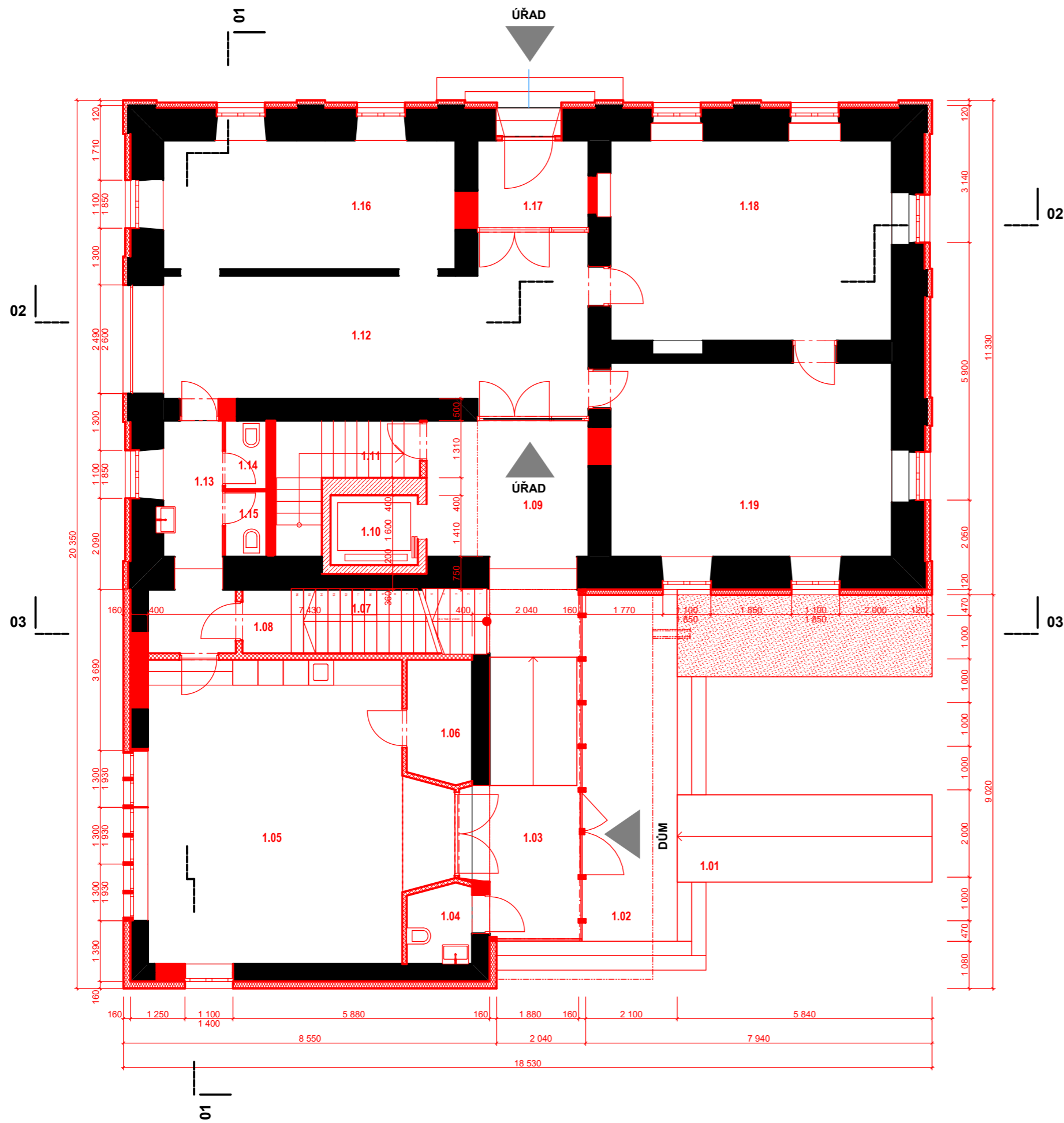
<i>autor</i>	Tomáš kozel / ti2 architekti www.ti2.cz				
<i>kreslil</i>	Ing.arch. Tomáš Kozel, kozel@ti2, +420 777 859 612 Ing.arch. Jiří Halfar, jih@ajih.cz, +420 605 902 506				
<i>autorizovaná osoba</i>	Ing.arch. Jiří Stejskalík, ČKA 3481 Dr. Šmerala 6/1181, 702 00 Ostrava, +420 605 774 480				
<i>projekt</i>	Rekonstrukce a dostavba budovy obecního úřadu				
<i>adresa stavby</i>	Obecní 130, 739 34 Václavovice parc.č. 183				
<i>investor</i>	Obec Václavovice Obecní 130, 739 34 Václavovice				
<i>část název výkresu</i>	<i>D.1.1 Architektonicko stavební řešení</i> Popis stavebně / technologického řešení				
<i>datum</i>	10/2020	<i>stupeň dok.</i>	DUR+DSP	<i>č. paré</i>	
<i>formát</i>	A3	<i>měřítko</i>			
<i>číslo zakázky</i>	11/2020	<i>č. výkresu</i>			



LEGENDA

- stávající rekonstruovaný objekt**
- navržená přístavba**
- vstup do objektu**

<i>autor</i>	Tomáš Kozel / ti2 architekti www.ti2.cz			
<i>kreslil</i>	Ing.arch. Tomáš Kozel, kozel@ti2, +420 777 859 612 Ing.arch. Jiří Halfar, jih@ajih.cz, +420 605 902 506			
<i>autorizovaná osoba</i>	Ing.arch. Jiří Stejskalík, ČKA 3481 Dr. Šmerala 6/1181, 702 00 Ostrava, +420 605 774 480			
<i>projekt</i>	Rekonstrukce a dostavba budovy obecního úřadu			
<i>adresa stavby</i>	Obecní 130, 739 34 Václavovice parc.č. 183			
<i>investor</i>	Obec Václavovice Obecní 130, 739 34 Václavovice			
<i>část název výkresu</i>	C. Situace Situace			
<i>datum</i>	10/2020	<i>stupeň dok.</i>	DUR+DSP	<i>č. paré</i>
<i>formát</i>	A3	<i>měřítko</i>	1:500	
<i>číslo zakázky</i>	11/2020	<i>č. výkresu</i>		



ČÍS. M.	NÁZEV MÍSTNOSTI	PLOCHA m2	SKLADBA A DRUH PODLAHY
1.01	RAMPA	11,7	BETON
1.02	ZÁDVEŘÍ	17,3	BETON
1.03	VSTUPNÍ CHODBA	18,4	TERACO
1.04	WC ZP	2,5	TERACO
1.05	JEDNACÍ SÁL	43,5	DUBOVÉ PARKETY
1.06	ÚKLID	4,1	KERAMICKÁ DLAŽBA
1.07	SCHODIŠTĚ DO 2.NP	3,0	TERACO
1.08	KOTELNA	5,2	KERAMICKÁ DLAŽBA
1.09	KOMUNIKAČNÍ HALA	11,6	TERACO
1.10	VÝTAH	4,3	-
1.11	SCHODIŠTĚ DO 1.PP	6,3	POHLEDOVÝ BETON
1.12	RECEPCE	31,1	KOBEREC
1.13	PŘEDSÍNKA	8,0	KERAMICKÁ DLAŽBA
1.14	WC MUŽI	1,4	KERAMICKÁ DLAŽBA
1.15	WC ŽENY	1,4	KERAMICKÁ DLAŽBA
1.16	KANCELÁŘ	19,8	KOBEREC
1.17	VSTUP Z ULICE	5,1	ČISTIČÍ KOBEREC
1.18	KANCELÁŘ STAROSTY	29,6	KOBEREC
1.19	KANCELÁŘ	28,7	KOBEREC

±0.000 = 269,10 Bpv

autor Tomáš kozel / ti2 architekti
www.ti2.cz

kreslil Ing.arch. Jiří Halfar, jih@ajih.cz, +420 605 902 506

autorizovaná osoba Ing.arch. Jiří Stejskalík, ČKA 3481
Dr. Šmerala 6/1181, 702 00 Ostrava, +420 605 774 480

projekt Rekonstrukce a dostavba budovy obecního úřadu

adresa stavby Obecní 130, 739 34 Václavovice
parc.č. 183

investor Obec Václavovice
Obecní 130, 739 34 Václavovice

část D.1.1 Architektonicko stavební řešení
název výkresu 1NP - NÁVRH

datum	10/2020	stupeň dok.	DUR+DSP	č. paré
formát		měřítko	1:100	
číslo zakázky	11/2020	č. výkresu	D 1.1.2	



Čís. M.	NÁZEV MÍSTNOSTI	PLOCHA m2	SKLADBA A DRUH PODLAHY
2.01	SCHODIŠTĚ	5,7	TERACO
2.02	PODESTA	23,5	TERACO
2.03	KLUBOVNA	25,9	DUBOVÉ PARKETY
2.04	KLUBOVNA	18,6	DUBOVÉ PARKETY
2.05	VÝTAH	4,5	-
2.06	SCHODIŠTĚ	4,5	TERACO
2.07	HALA	20,5	TERACO
2.08	WC MUŽI	5,4	KERAMICKÁ DLAŽBA
2.09	WC ŽENY	5,4	KERAMICKÁ DLAŽBA
2.10	SKLAD / VZT	13,2	KERAMICKÁ DLAŽBA
2.11	KUCHYNĚ	26,4	KERAMICKÁ DLAŽBA
2.12	KULTURKA	58,7	DUBOVÉ PARKETY

±0.000 = 269,10 Bpv

autor

Tomáš kozel / ti2 architekti
www.ti2.cz

kreslil

Ing.arch. Jiří Halfar, jih@ajih.cz, +420 605 902 506

autorizovaná osoba

Ing.arch. Jiří Stejskalík, ČKA 3481
Dr. Šmerala 6/1181, 702 00 Ostrava, +420 605 774 480

projekt

Rekonstrukce a dostavba budovy obecního úřadu

adresa stavby

Obecní 130, 739 34 Václavovice
parc.č. 183

investor

Obec Václavovice
Obecní 130, 739 34 Václavovice

část

D.1.1 Architektonicko stavební řešení

název výkresu

2NP - NÁVRH

datum	10/2020	stupeň dok.	DUR+DSP	č. paré	
formát		měřítko	1:100		
číslo zakázky	11/2020	č. výkresu	D 1.1.3		

SKLADBY KONSTRUKCÍ

ŘEZ 1-1



- Z1** - omítka silikátová zrnitost max 1,5 mm
- zateplení minerální vatou (vlákna kolmo) 120 mm - $\lambda = 0,041$
- stávající zdivo CPP mm 750 mm
- vnitřní sádrová strojní omítka 20 mm
- Z2** - omítka silikátová zrnitost max 1,5 mm
- zateplení minerální vatou (vlákna kolmo) 160 mm - $\lambda = 0,041$
- stávající zdivo CPP mm 450 mm
- vnitřní sádrová strojní omítka 20 mm
- Z3** - omítka silikátová zrnitost max 1,5 mm
- zateplení minerální vatou (vlákna kolmo) 160 mm - $\lambda = 0,041$
- ŽB římsa 300 mm
- EPS 80 mm - $\lambda = 0,037$
- hydroizolační fólie
- Z4** - omítka silikátová zrnitost max 1,5 mm
- zateplení XPS 120 mm - $\lambda = 0,040$
- stávající zdivo CPP mm 700 mm
- Z5** - omítka silikátová zrnitost max 1,5 mm
- zateplení XPS 160 mm - $\lambda = 0,040$
- stávající zdivo CPP mm 450 mm
- S1** - hydroizolační fólie
- geotextilie
- EPS 100 - 250 mm - $\lambda = 0,037$
- EPS 100 do klínu - 20-200 mm - $\lambda = 0,037$
- ŽB deska 250 mm
- P1.1** - podlahová krytina
- nivelační vrstva
- betonová mazanina 80 mm
- separační fólie s reflexním účinkem
- tepelná izolace EPS 100 120 mm - $\lambda = 0,037$
- podkladní beton s kari sítí 80 mm
- systém Iglú 80 mm (provětraná mezera)
- geotextilie
- hutněný štěrk min 100 mm
- P1.2** - podlahová krytina
- nivelační vrstva
- anhydrit 40 mm
- separační fólie s reflexním účinkem
- tepelná izolace EPS 100 60 mm - $\lambda = 0,037$
- stávající nosná kce

±0.000 = 269,10 Bpv

autor Tomáš kozel / ti2 architekti
www.ti2.cz

kreslil Ing.arch. Jiří Halfar, jih@ajih.cz, +420 605 902 506

autorizovaná osoba Ing.arch. Jiří Stejskalík, ČKA 3481
Dr. Šmerala 6/1181, 702 00 Ostrava, +420 605 774 480

projekt Rekonstrukce a dostavba budovy obecního úřadu

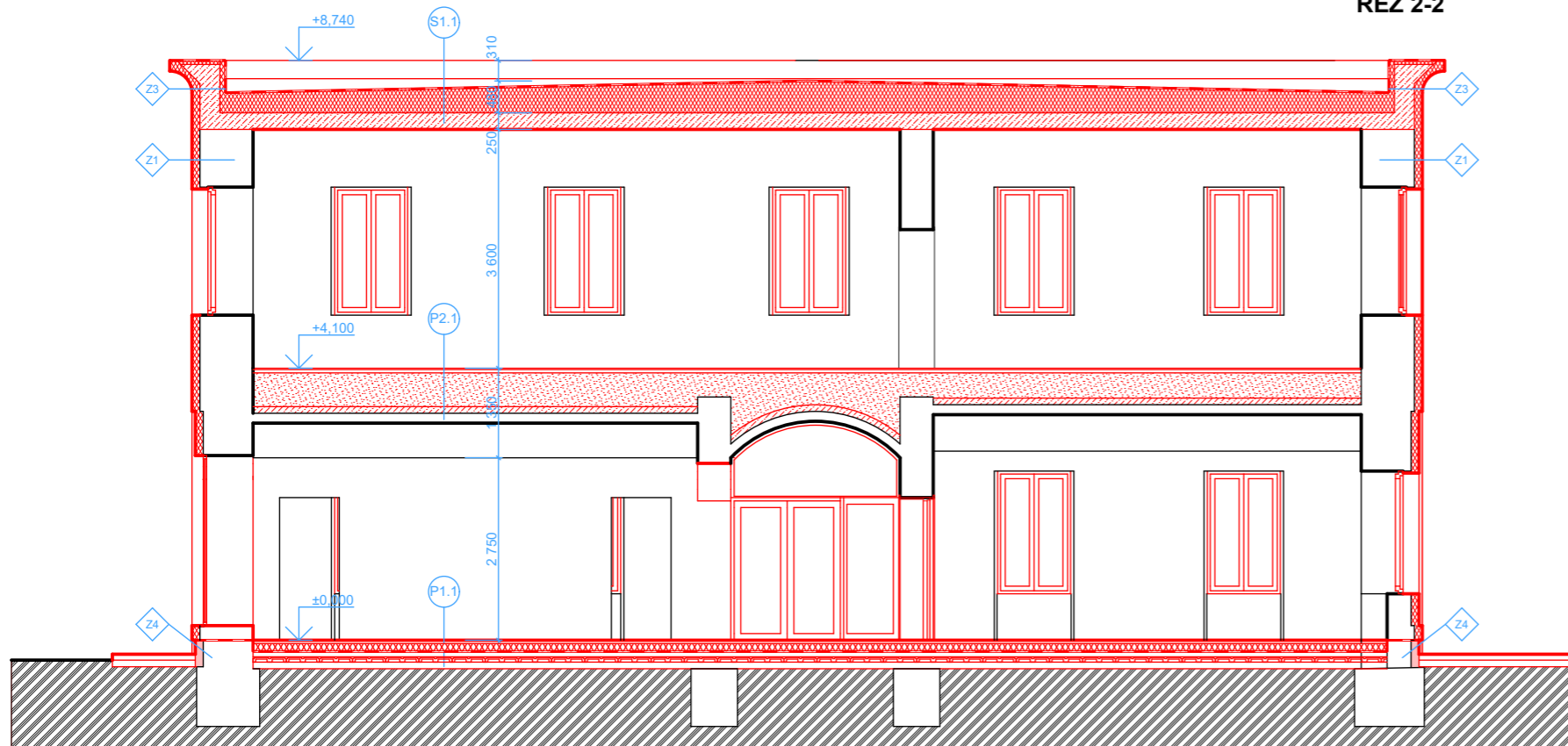
adresa stavby Obecní 130, 739 34 Václavovice
parc.č. 183

investor Obec Václavovice
Obecní 130, 739 34 Václavovice

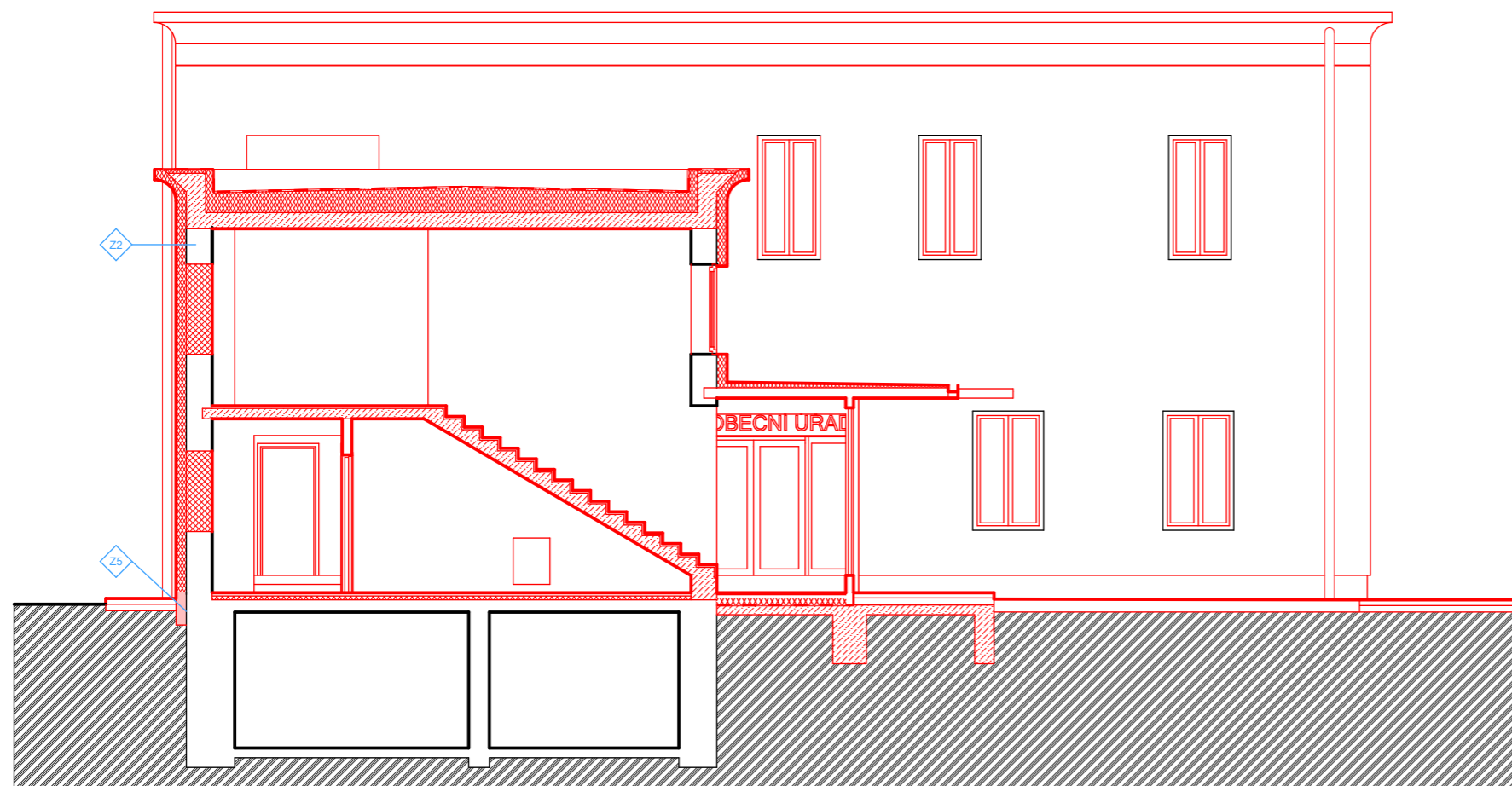
část D.1.1 Architektonicko stavební řešení
název výkresu **ŘEZ 1-1**

datum	10/2020	stupeň dok.	DUR+DSP	č. paré	
formát		měřítko	1:100		
číslo zakázky	11/2020	č. výkresu	02.3		

ŘEZ 2-2



ŘEZ 3-3



SKLADBY KONSTRUKCÍ

- Z1** - omítka silikátová zrnitost max 1,5 mm
- zateplení minerální vatou (vlákna kolmo) 120 mm - $\lambda = 0,041$
- stávající zdivo CPP mm 750 mm
- vnitřní sádrová strojní omítka 20 mm
- Z2** - omítka silikátová zrnitost max 1,5 mm
- zateplení minerální vatou (vlákna kolmo) 160 mm - $\lambda = 0,041$
- stávající zdivo CPP mm 450 mm
- vnitřní sádrová strojní omítka 20 mm
- Z3** - omítka silikátová zrnitost max 1,5 mm
- zateplení minerální vatou (vlákna kolmo) 160 mm - $\lambda = 0,041$
- ŽB římsa 300 mm
- EPS 80 mm - $\lambda = 0,037$
- hydroizolační fólie
- Z4** - omítka silikátová zrnitost max 1,5 mm
- zateplení XPS 120 mm - $\lambda = 0,040$
- stávající zdivo CPP mm 700 mm
- Z5** - omítka silikátová zrnitost max 1,5 mm
- zateplení XPS 160 mm - $\lambda = 0,040$
- stávající zdivo CPP mm 450 mm
- S1** - hydroizolační fólie
- geotextilie
- EPS 100 - 250 mm - $\lambda = 0,037$
- EPS 100 do klínu - 20-200 mm - $\lambda = 0,037$
- ŽB deska 250 mm
- P1.1** - podlahová krytina
- nivelační vrstva
- betonová mazanina 80 mm
- separační fólie s reflexním účinkem
- tepelná izolace EPS 100 120 mm - $\lambda = 0,037$
- podkladní beton s kari sítí 80 mm
- systém Iglú 80 mm (provětraná mezera)
- geotextilie
- hutněný štěrk min 100 mm
- P1.2** - podlahová krytina
- nivelační vrstva
- anhydrit 40 mm
- separační fólie s reflexním účinkem
- tepelná izolace EPS 100 60 mm - $\lambda = 0,037$
- stávající nosná kce

$\pm 0,000 = 269,10 \text{ Bpv}$

autor Tomáš kozel / ti2 architekti
www.ti2.cz

kreslil Ing.arch. Jiří Halfar, jih@ajih.cz, +420 605 902 506

autorizovaná osoba Ing.arch. Jiří Stejskalík, ČKA 3481
Dr. Šmerala 6/1181, 702 00 Ostrava, +420 605 774 480

projekt Rekonstrukce a dostavba budovy obecního úřadu

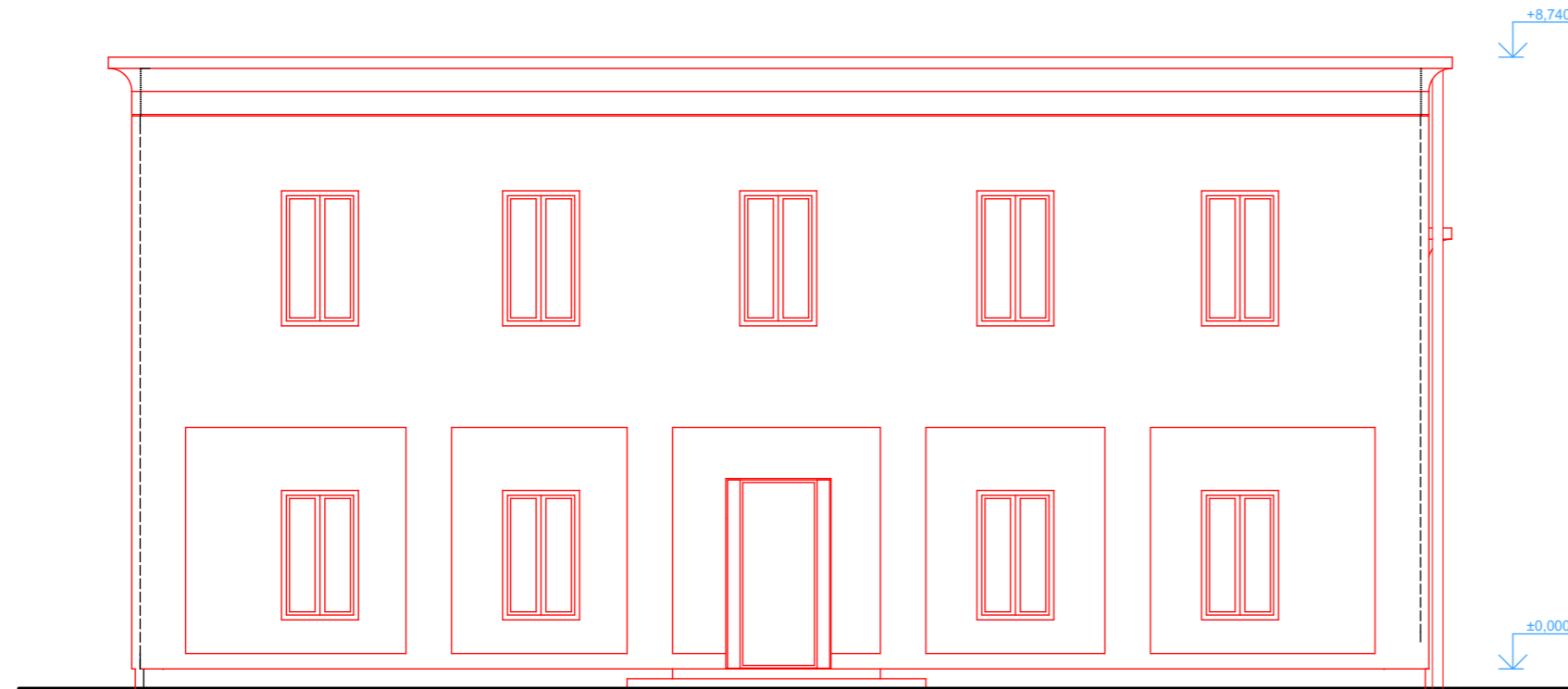
adresa stavby Obecní 130, 739 34 Václavovice
parc.č. 183

investor Obec Václavovice
Obecní 130, 739 34 Václavovice

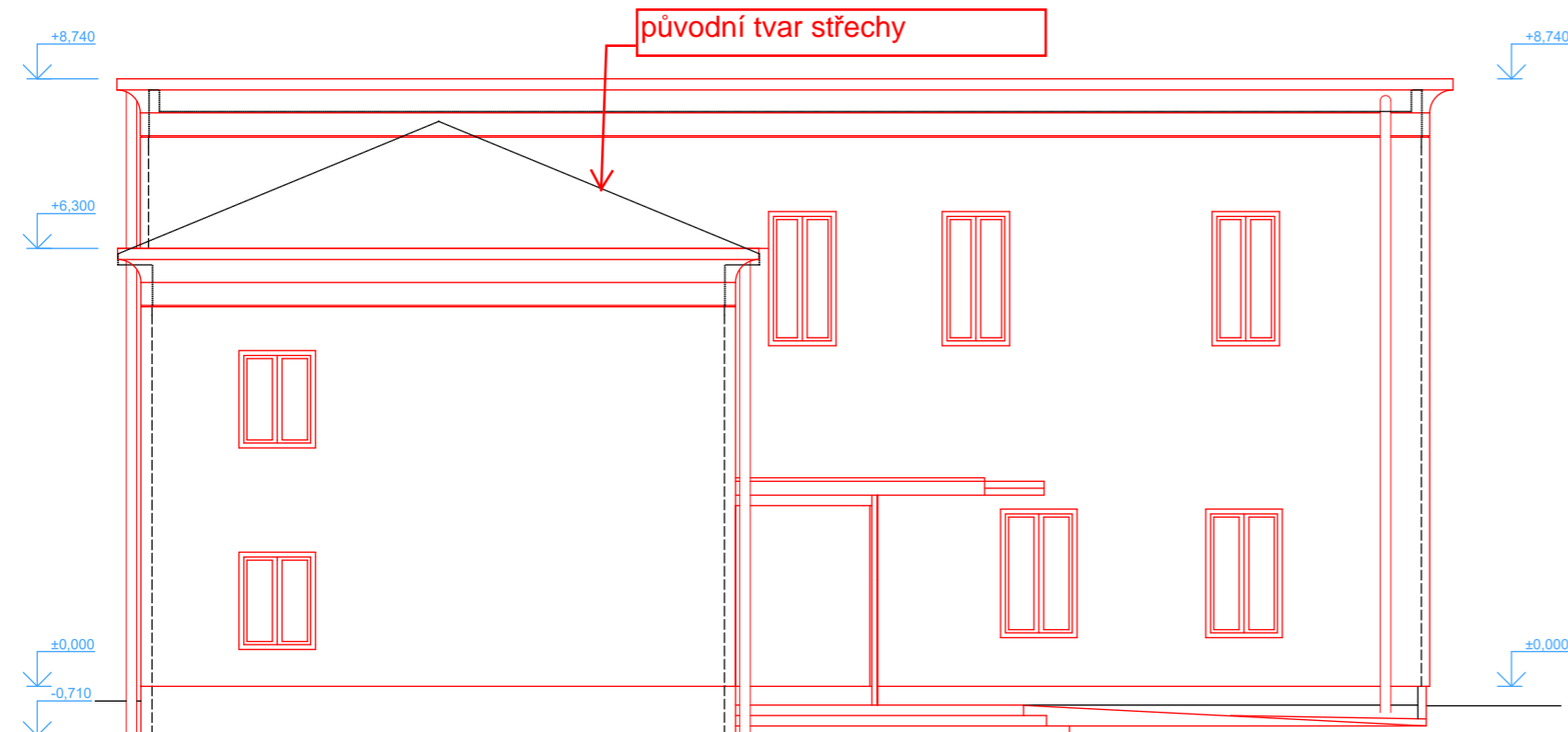
část D.1.1 Architektonicko stavební řešení
název výkresu ŘEZ 2-2, ŘEZ 3-3

datum	10/2020	stupeň dok.	DUR+DSP	č. paré
formát		měřítko	1:100	
číslo zakázky	11/2020	č. výkresu	02.4	

JIŽNÍ POHLED



SEVERNÍ POHLED



±0.000 = 269,10 Bpv

autor Tomáš kozel / ti2 architekti
www.ti2.cz

kreslil Ing.arch. Jiří Halfar, jih@ajih.cz, +420 605 902 506

autorizovaná osoba Ing.arch. Jiří Stejskalík, ČKA 3481
Dr. Šmerala 6/1181, 702 00 Ostrava, +420 605 774 480

projekt Rekonstrukce a dostavba budovy obecního úřadu

adresa stavby Obecní 130, 739 34 Václavovice
parc.č. 183

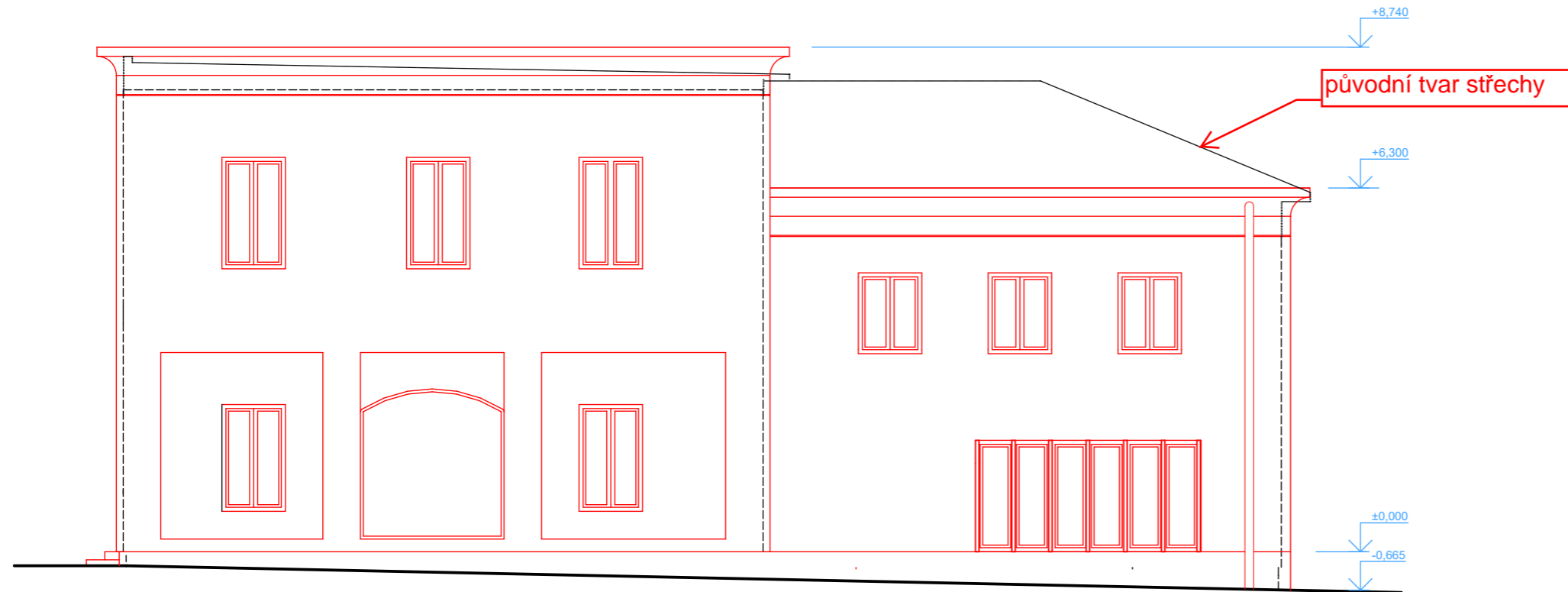
investor Obec Václavovice
Obecní 130, 739 34 Václavovice

část D.1.1 Architektonicko stavební řešení

název výkresu **POHLEDY**

datum	10/2020	stupeň dok.	DUR+DSP	č. paré
formát		měřítko	1:100	
číslo zakázky	11/2020	č. výkresu	02.5	

VÝCHODNÍ POHLED



ZÁPADNÍ POHLED



±0.000 = 269,10 Bpv

autor Tomáš kozel / ti2 architekti
www.ti2.cz

kreslil Ing.arch. Jiří Halfar, jih@ajih.cz, +420 605 902 506

autorizovaná osoba Ing.arch. Jiří Stejskalík, ČKA 3481
Dr. Šmerala 6/1181, 702 00 Ostrava, +420 605 774 480

projekt Rekonstrukce a dostavba budovy obecního úřadu

adresa stavby Obecní 130, 739 34 Václavovice
parc.č. 183

investor Obec Václavovice
Obecní 130, 739 34 Václavovice

část D.1.1 Architektonicko stavební řešení

název výkresu **POHLEDY**

datum	10/2020	stupeň dok.	DUR+DSP	č. paré
formát		měřítko	1:100	
číslo zakázky	11/2020	č. výkresu	02.6	



<i>autor</i>	Tomáš Kozel / ti2 architekti www.ti2.cz			
<i>kreslil</i>	Ing.arch. Tomáš Kozel, kozel@ti2, +420 777 859 612 Ing.arch. Jiří Halfar, jih@ajih.cz, +420 605 902 506			
<i>autorizovaná osoba</i>	Ing.arch. Jiří Stejskalík, ČKA 3481 Dr. Šmerala 6/1181, 702 00 Ostrava, +420 605 774 480			
<i>projekt</i>	Rekonstrukce a dostavba budovy obecního úřadu			
<i>adresa stavby</i>	Obecní 130, 739 34 Václavovice parc.č. 183			
<i>investor</i>	Obec Václavovice Obecní 130, 739 34 Václavovice			
<i>část název výkresu</i>	D.1.1 Architektonicko-stavební řešení Vizualizace			
<i>datum</i>	10/2020	<i>stupeň dok.</i>	DUR+DSP	<i>č. paré</i>
<i>formát</i>	A3	<i>měřítko</i>		
<i>číslo zakázky</i>	11/2020	<i>č. výkresu</i>		