



INVESTICE DO ROZVOJE VZDĚLÁVÁNÍ

Název školy: Základní škola a Mateřská škola Václavovice, příspěvková organizace

Autor: Mgr. Jana Waidlichová

Datum vytvoření: 5.6.2013

Předmět: Vlastivěda

Cílová skupina: 4. ročník

Název: Stavební slohy

Popis náplně hodiny: PRACOVNÍ LIST

Žáci si ověřili znalosti i souvislosti stavebních slohů, poznávali jednotlivé stavby i oblečení.

EU III/2 JW VL20

Odkazy:

<http://www.google.cz/imgres?q=renesance&sa=X&rls=com.microsoft:cs>

<http://www.google.cz/imgres?q=gotika&start=64&sa=X&rls=com.microsoft:cs>

<http://www.textilforum.cz/historie-a-moda>

<http://www.google.cz/imgres?q=rom%C3%A1nsk%C3%BD+sloh&rls=com.microsoft:cs>

STAVEBNÍ SLOHY

JMÉNO:

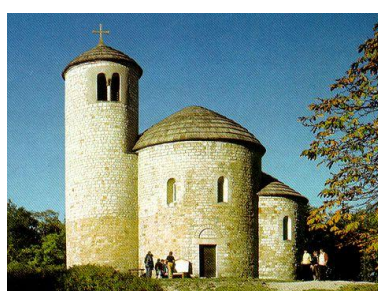
DATUM:

1) Doplň, které stavební slohy znáš, a přiřaď je čarou ke stavbám a názvem stavby:

RO _ _ _ _ _ Ý

G _ _ _ _ _ Ý

RE _ _ _ _ _ Í

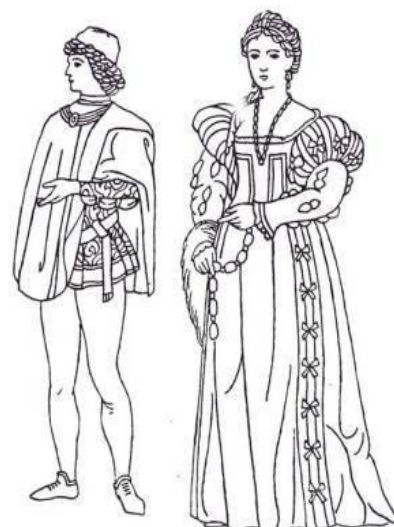


Rotunda sv. Jiří
na hoře Říp

Chrám sv. Barbory
v Kutné Hoře

Zámek v
Litomyšli

2) Poznáš, jak se lidé oblékali v kterém období (románském, gotickém, renesančním)?



2) Vyhledej znaky ROMÁNSKÉ architektury:

Jak se nazývaly stavby, které se stavěly v tomto období?

Nakresli typické sdružené okno:

3) Které typické znaky měla GOTICKÁ architektura?

Zakroužkuj, jaké stavby se stavěly?

hrady zámky rotundy chrámy kláštery baziliky

4) Jaké typické znaky měly RENESANČNÍ stavby?

Nakresli renesanční zakončení domu: